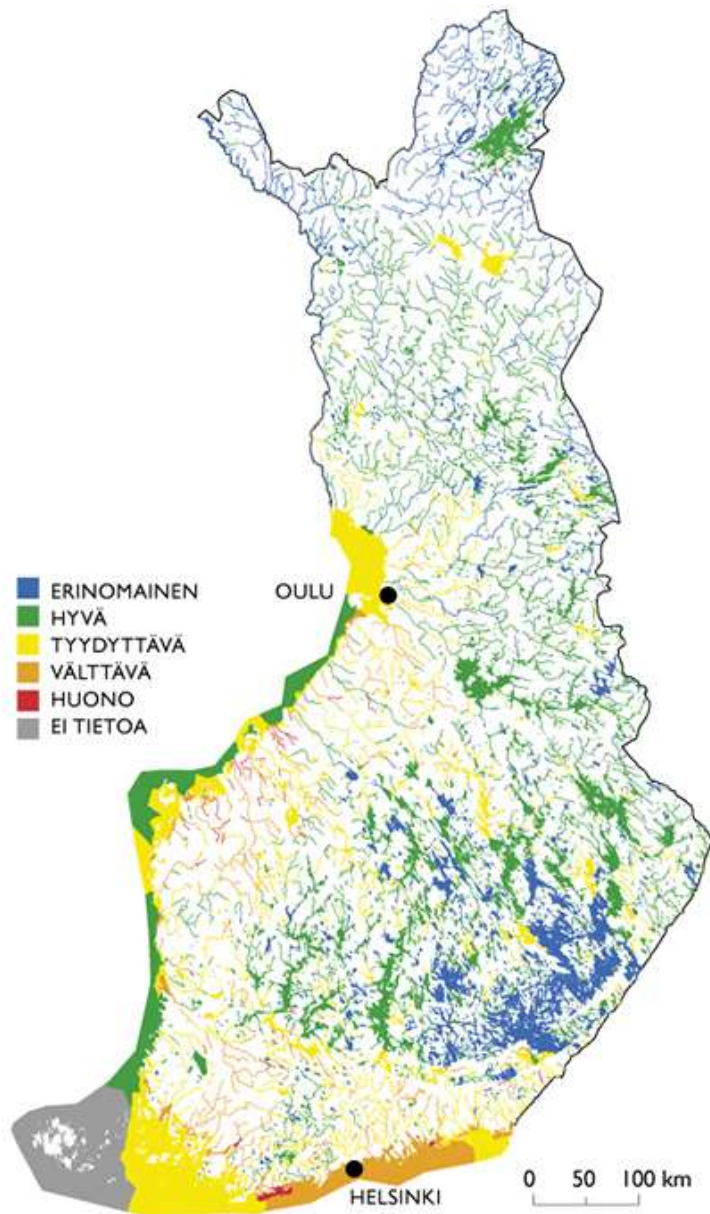


# Hyvinvointia luonnonvesistä

Katriina Soini, Marja Rantanen, Saara Tuohimetsä  
Tuloa ja hyvää oloa luonnosta  
Konnevesi 3.4.2018



Suomen maa-alasta  
noin 8% pintavesiä.

Suomen ympäristökeskus  
2013

# Sininen biotalous

- Sinisellä biotaloudella tarkoitetaan uusiutuvien vesiluonnonvarojen kestävään käyttöön ja vesiosaamiseen perustuvaa liiketoimintaa. Vesien hyvä tila on sinisen biotalouden perusta. Sen saavuttaminen ja ylläpitäminen tukee sinisen biotalouden tuotteiden ja palveluiden kehittämistä sekä markkinointia. Tärkeimpiä osa-alueita ovat vesiosaamiseen ja –teknologiaan liittyvä liiketoiminta, **vesistöihin perustuva matkailu**, vesibiomassan hyödyntäminen sekä kalatalouden arvoketju. Lisäksi vesiluonnonvarojen aineettomien arvojen merkitys on hyvin suuri. **Vesialueet ovat tärkeitä paitsi taloudellisen toiminnan, myös ihmisten hyvinvoinnin, virkistäytymisen ja terveyden kannalta.**

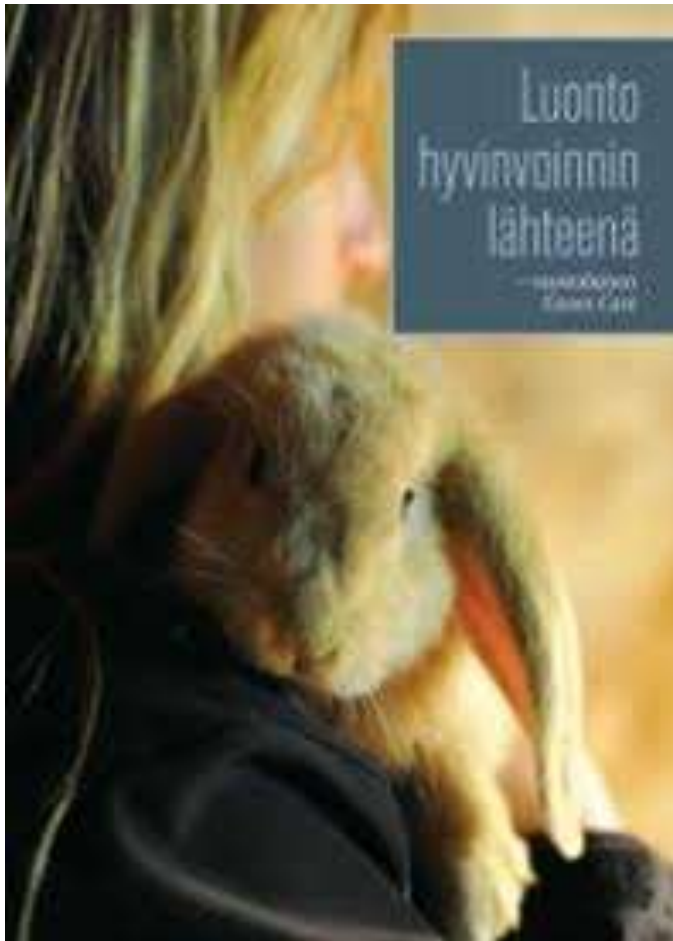
- (MMM 2018)

# Luonnonvedet osana hyvinvointimatkailua



Visit Finland 2014

# Green care – Blue Care



GreenCare  
FINLAND

5.4.2018

© Luonnonvarakeskus



# Green Care toiminnan peruselementit ja -edellytykset



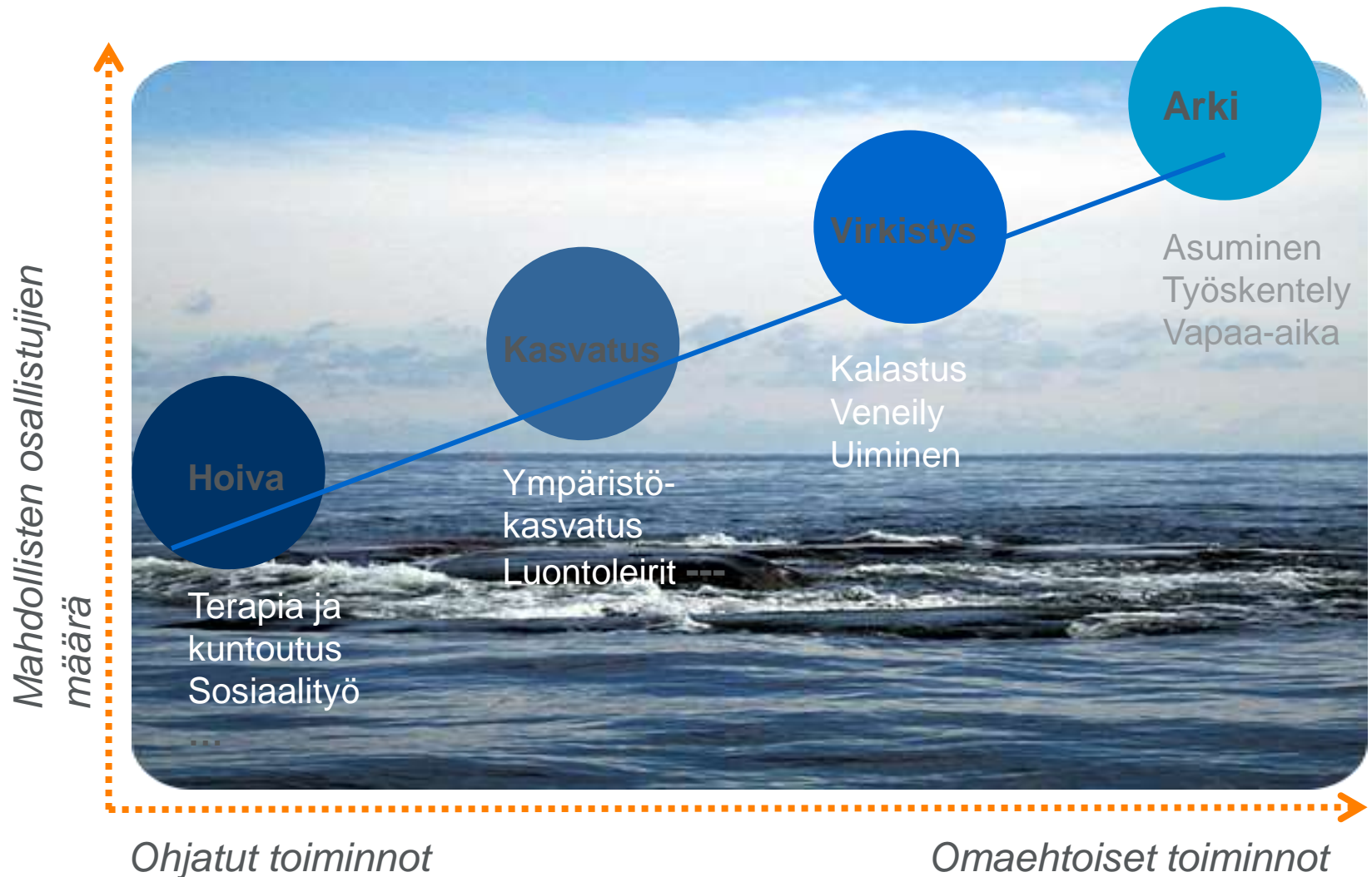
Kuvio mukailtu Soini & Vehmasto 2014

# Luonto hoiva ja voima

|                      | ELÄIN   | LUONTO  | PUUTARHA  | MAATILA/MEYSÄ   |
|----------------------|---|---|---|---|
| <b>LUONTO VOIMAA</b> |  <p>Eläinavusteinen toiminta</p> |  <p>Luontolähtöinen toiminta</p> |  <p>Tavoitteellinen puutarhatoiminta</p> |  <p>Tavoitteelliset maatilavierailut</p> |
|                      | <p>Eläinavusteinen pedagogiikka</p>   | <p>Luontolähtöinen pedagogiikka</p>   | <p>Pedagoginen puutarhatoiminta</p>   | <p>Pedagoginen toiminta maatilalla</p>  |
|                      | <p>Sosiaali-pedagoginen eläintoiminta</p>   | <p>Luonnon kuntouttava käyttö</p>   | <p>Sosiaalinen ja terapeutinen puutarhatoiminta</p>   | <p>Kuntouttava toiminta maatilalla tai metsänhoidossa</p>   |
| <b>LUONTO HOIVAA</b> | <p>Eläinavusteinen terapia</p>  | <p>Luontoavusteinen terapia</p>   | <p>Puutarhaterapia</p>  | <p>Terapia maatilaympäristössä</p>  |
|                      |                                |                                |                                        |                                        |

© Luoke 2018. Source: Hyvinvointi/Elinä ja Vahvistusta

# Luonnonvedet hyvinvointi- ja virkistyskäytössä





# Vesistöihin liittyviä erityispiirteitä

- Saavutettavuus
- Hyvinvointivaikutusten muodostuminen (äänimaisema, valot, läheisyys)
- Turvallisuus

# Siika ja Harri –projekti

- Kolme kalastustapahtumaa 7-11 vuotiaille lapsille kalastusharrastuksen edistämiseksi.
- Rahoitus Pohjois-Savon ELY ja Luke
- Lapset Pelastakaa Lapset Ry:n kautta. Kalastusopastus: Juha Happonen ja Antti Venninen.





# Työskentely

- Tausta ja tavoite: Oppaan laatiminen (FRESHABIT –projekti)
- **Mitkä ovat luonnonvesien hyödyntämisen mahdollisuudet ja haasteet hyvinvointipalveluissa eri käyttäjäryhmille?**
- Jakautuminen ryhmiin
- Lyhyt esittely: nimi + veteen liittyvä sana (vain yksi!)

# Kiitos!

katriina.soini@luke.fi  
marja.rantanen@luke.fi  
saara.tuohimetsa@luke.fi