

Etelä-Konneveden kansallispuisto

Hoito- ja käyttösuunnitelman välitarkastus

Raimo Itkonen

Kiehtova maisema -seminaari

Konnevesi 9.11.2018



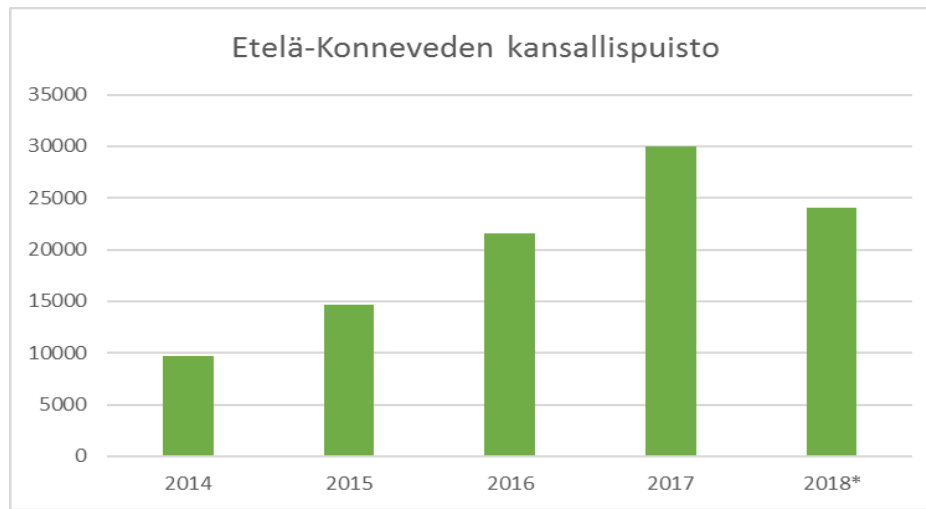
METSÄHALLITUS



Etelä-Konneveden kansallispuisto



- Perustettu v. 2014
- Pinta-ala 15 km²
- Rautalammin ja Konneveden kuntien alueella
- Kävijämäärän kehitys:



* 2018 elokuun lopun tilanne



Etelä-Konneveden kansallispuisto



- Hoito- ja käyttösuunnitelma hyväksyttiin YM:ssä syksyllä 2015
- Käyntimääräarvio oli 25 000 vuodelle 2029
- Kansallispuiston virkistys- ja matkailukäytölle asetettiin seuraavat päämäärät:
 - Virkistyskäyttö ja matkailu- tai muu yritystoiminta ovat sopuosinnussa alueen luontoarvojen ja maisemakokonaisuuden kanssa.
 - Etelä-Konnevesi on paikallisille asukkaille ja matkailijoille vetovoimainen, helposti saavutettava retki- ja veneilykohde, jossa yhdistyvät mahdollisuudet virkistäytyä niin järvioltaan kuin mantereenkin luontokohteissa. Kansallispuisto muodostaa arvokkaan voimavaran ja toimintaympäristön kestävää luontomatkailutoimintaa harjoittaville yrittäjille.



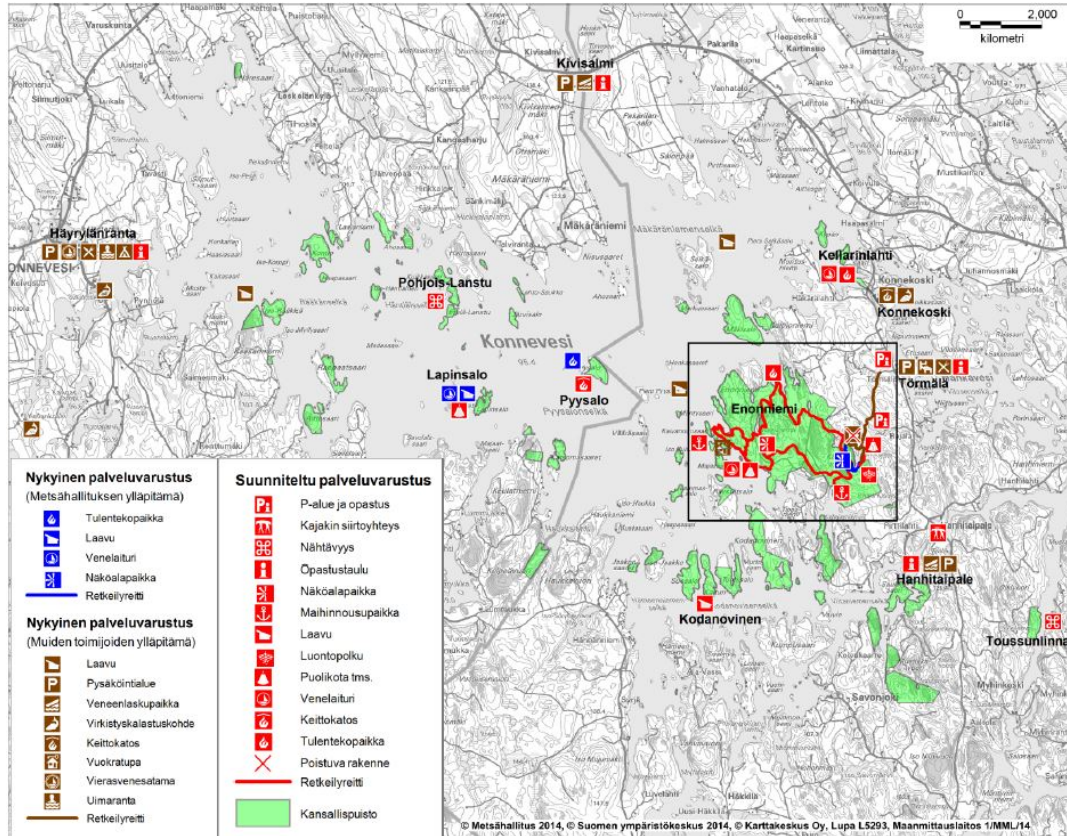
Etelä-Konneveden kansallispuisto



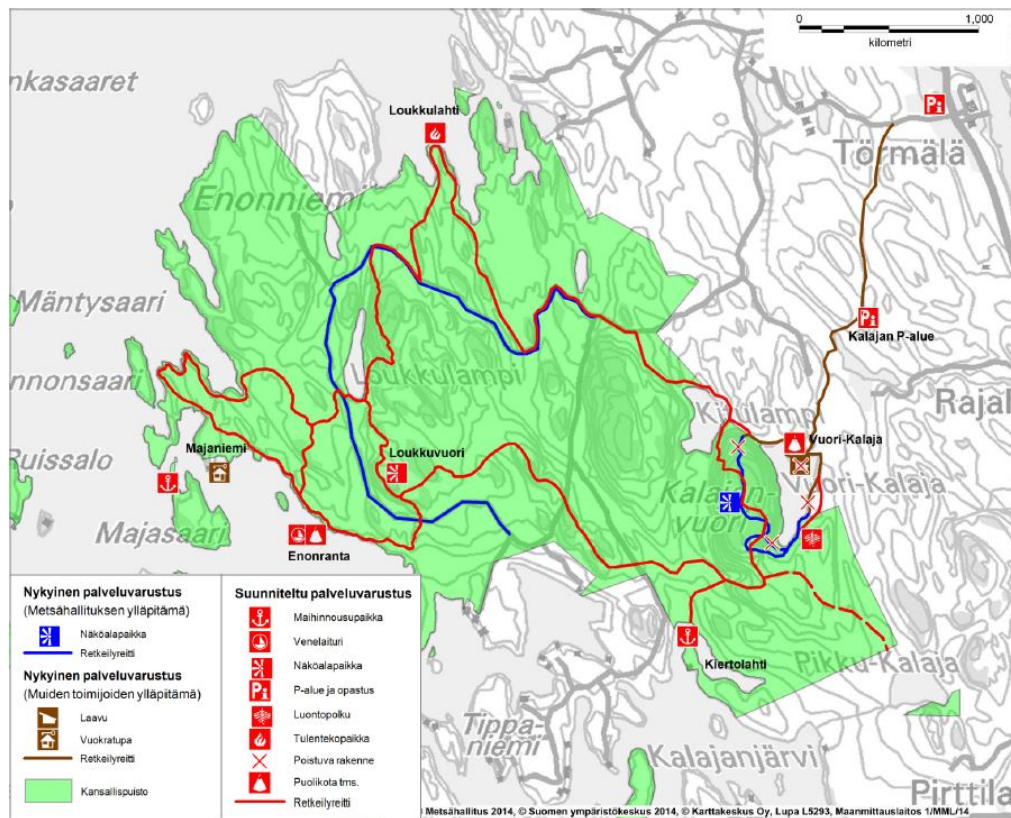
- Kansallispuistolle asetettiin myös kehittämistavoitteita:
- Kodanovisen saaristosta ja Enonniemen alueesta muodostuu valtakunnallisesti merkittävä ja ulkomaisiakin harrastajia houkutteleva melonta- ja pienveneilykohde.
- Etelä-Konnevesi luontokohteineen ja virkistyskalastusmahdollisuuksineen on kansainvälisestikin merkittävä luontomatkailualue. Kansallispuisto on sen vetovoimainen ydin.



Etelä-Konneveden kansallispuisto



Etelä-Konneveden kansallispuisto



Kiitos mielenkiinnosta!

Lisätietoa kansallispuistosta:

<http://www.luontoon.fi/etela-konnevesi>